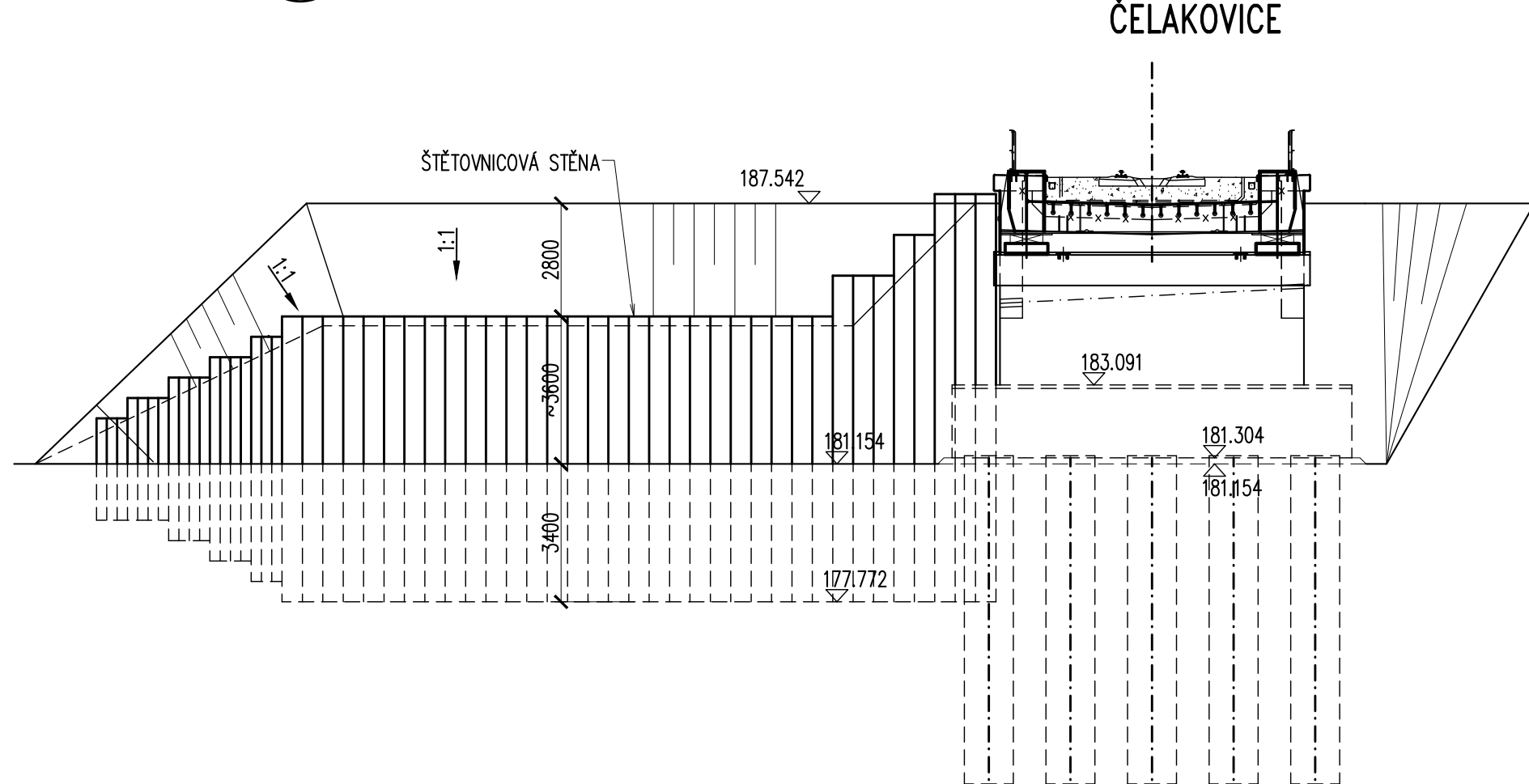
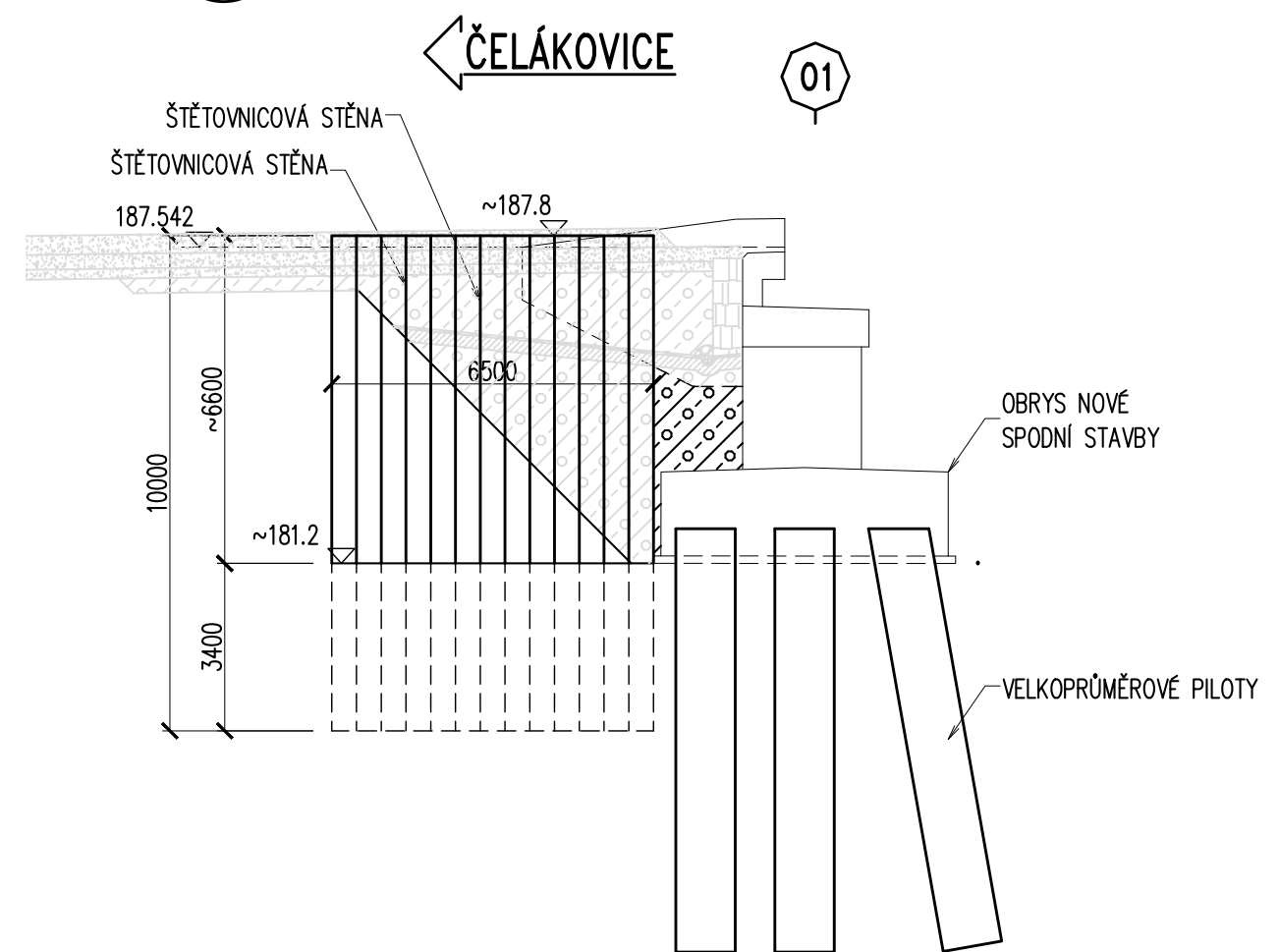
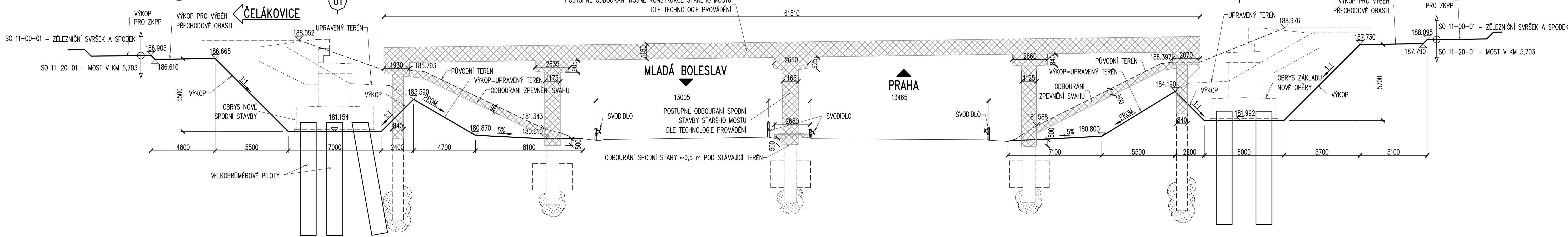
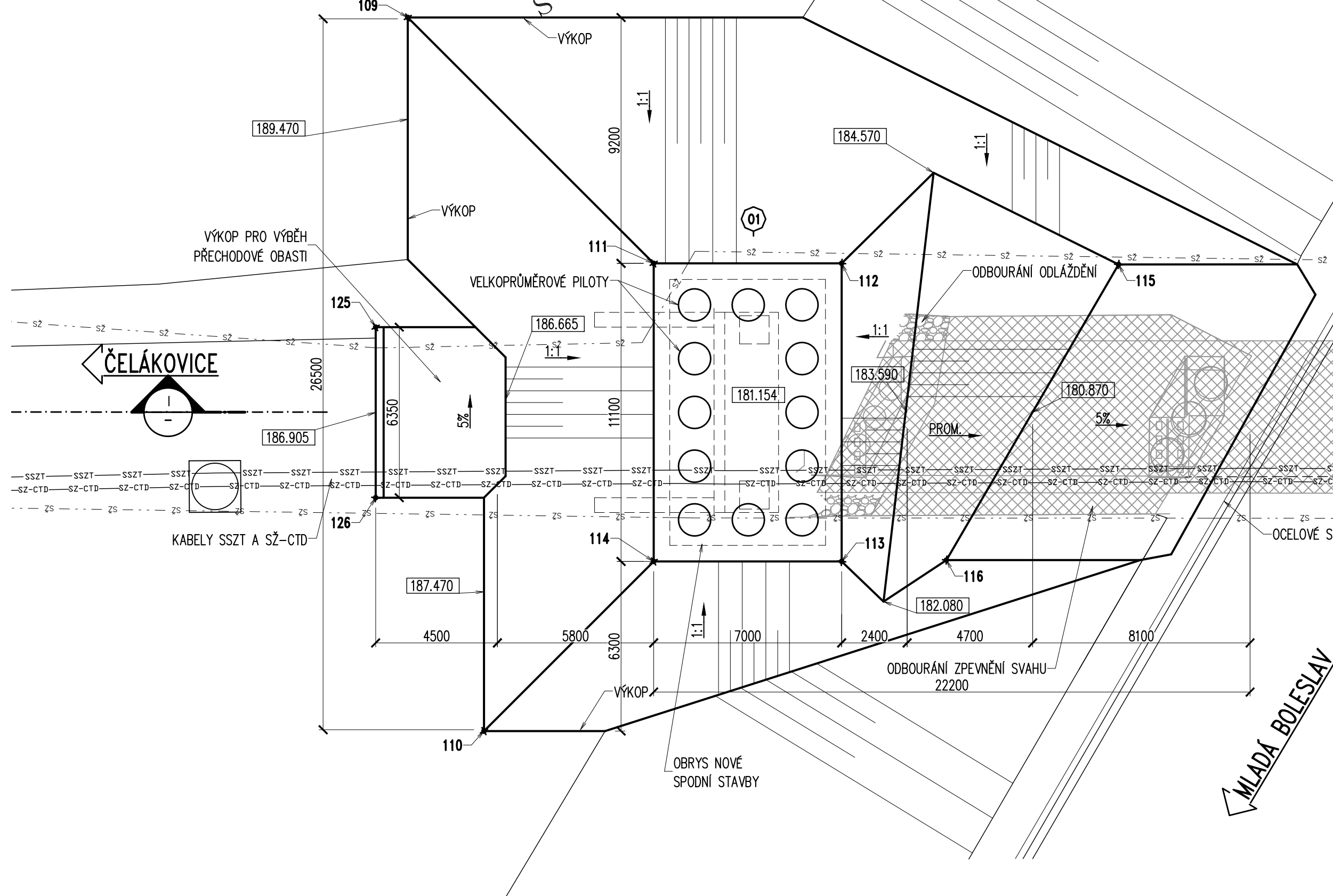


POZNÁMKY:
POZOR: PAŽENÍ JE V DOKUMENTACI UVEDENO POUZE ORIENTAČNĚ, DLE PŘEDPOKLÁDANÉHO JEŘÁBU.
PODROBNÝ NÁVRH MUSÍ BÝT PROVEDEN V DOKUMENTACI DODAVATELE, PODLE POUŽITÉHO JEŘÁBU,
ROZSAHU A ZATÍŽENÍ PAŽENÍ ZA JEHO RUBEM, BEZ TOHOTO OVĚŘENÍ NESMÍ BÝT REALIZOVÁNO.



POZNÁMKY:
1. VYTYČENÍ BUDE PROVEDENO Z BODŮ PLATNÉ A OVĚŘENÉ VYTYČOVACÍ SÍTĚ

VÝKOPY:
ETAPA I.
 01+02 = 2*97 = 194 m³
 ZPĚTNÝ ZÁSYP: 01+02 = 2*121 = 242 m³

ETAPA II.	
01:	2011 m ³
02:	1543 m ³
01 PRO JEŘAB	1400 m ³
CELKEM:	4954 m ³
<hr/>	
VÝKOPY CELKEM: OBČ ETAPY	5148 m ³

	Ministerstvo infrastruktury Státní fond dopravní infrastruktury	
Jméno ověřen:		Pard:
Ověřovací schéma:		Rozličko oprávněné osoby:
Podpis:		Datum:
Revize:	Datum:	Popis:
[P01]	[30.11.2022]	Prošení zpráva
		Kontroloval:
		-
Stavebník/investor:	Správá železnici, státní organizace Dláždění 1003/7, 110 00 Praha 1 Zástupce investora: Ke Šváncovi 656/3, 186 00 Praha 8 – Karlín	 SPRÁVA ŽELEZNIC
Zhotovitel dle:	TOP CON SERVICE s.r.o. Adresa: Ka Sílce 182/4/56, 182 00 Praha 8 Kontakt: T: +420 284 021 740 E: topcon@topcon.cz	
Zhotovitel části/objektů:	TOP CON SERVICE s.r.o. Adresa: Ka Sílce 182/4/56, 182 00 Praha 8 Kontakt: T: +420 284 021 740 E: topcon@topcon.cz	
Hlavní projektant (HIP):	Ing. Libor Marek	Specialista: Ing. Libor Marek
Název stavby/akce:	Rekonstrukce mostu v km 5,703 trati Čelákovice - Neratovice	Označení investora: 56320000258
Název části:	Mosty, propustky a zdi	Zákazka: Q3-21
Název objektu/dílné části:	Most v km 5,703	Označení části/komplexu: D.2.1.4
Název přílohy:	Výkopový plán a bourací práce - II. ETAPA	Označení objektu/komplexu: SO 11-20-01
Název dílné části přílohy:		Číslo přílohy (typ/příloha): 2. OS.7
Odpovědný projektant: Inž. Ondřej Ledeš, Ph.D. Kraj: Střeboveský	Zpracovatel přílohy: Inž. Jiří Salásek Katastrální území: branč nad Labem, Závry Listovní číslo: Jedl	Stupeň dokumentace: DUSP+PPDS Směrnici datum zpracování: 11/2023
MĚŘITKO: 1 : 150 Fornýřský: JEDNÁX TUDU: 0911 04		